

# Badestelle Diethe-Langern



Mangelhafte  
Badegewässerqualität

★ ★ ★ ausgezeichnet  
 ★ ★ gut  
 ★ ausreichend  
 — mangelhaft

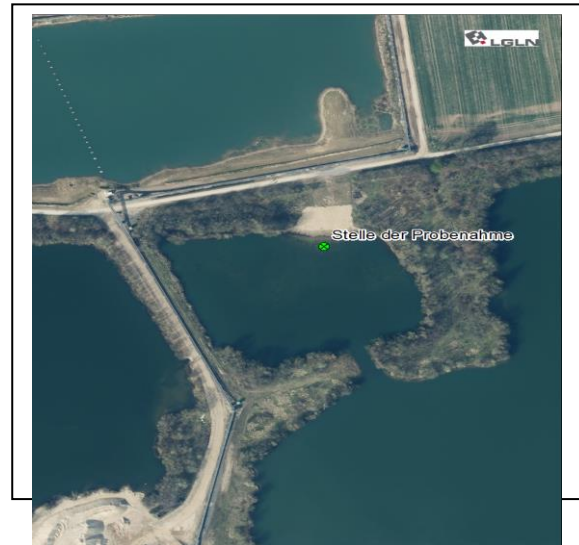
**Ort:** Diethe-Langern

**max. Tiefe:** ca. 6 m

**Fläche:** ca. 14 ha



© Landkreis Nienburg



## Lage u. Kurzbeschreibung:



Die Badestelle liegt am Nordufer des ca. 14 ha großen Abtragungsgewässers linksseitig der Weser und befindet sich östlich des Ortsteiles Diethe-Langern der Gemeinde Stolzenau.





Durch vorhandene Gehölze am Ufer des Sees und der Liegefläche ist der gesamte Bereich gut sichtgeschützt.

Die Badestelle wurde erstmalig in der Badesaison 2016 in Nutzung genommen.

[www.lk-nienburg.de/portal/seiten/diethe-langern-901000670-21500.html](http://www.lk-nienburg.de/portal/seiten/diethe-langern-901000670-21500.html)

[www.apps.nlqa.niedersachsen.de/eu/batlas/?3520\\_01](http://www.apps.nlqa.niedersachsen.de/eu/batlas/?3520_01)

## Infrastruktur

	Parkplätze (kostenfrei)	ja		Liegewiese	ja
	Hunde verboten	ja		Toiletten	Ja

Auf Grund der Untersuchungsergebnisse der letzten vier Jahre wird die Badegewässerqualität als mangelhaft eingestuft. Die Wasserqualität könnte durch die Intensität des Vogelaufkommens beeinflusst werden. Ein hohes Vogelaufkommen könnte eine Ursache für eventuelle Verunreinigungen sein. Eine Massenentwicklung an Cyanobakterien (Blaualgen), Makroalgen oder Phytoplankton wurde bisher nicht festgestellt, sodass das Potential für eine Massenvermehrung als gering eingeschätzt wird.